



T.C.  
TOKAT GAZİOSMANPAŞA ÜNİVERSİTESİ  
REKTÖRLÜĞÜ  
Genel Sekreterlik



Sayı : E-23845617-051.99-388549  
Konu : Duyuru

23.01.2024

Dağıtım Yerlerine

Üniversitemiz Sürekli Eğitim Araştırma ve Uygulama Merkezi Müdürlüğü tarafından online gerçekleştirilecek olan "Vektörel Çizim ve Tasarım Eğitimi" afişi ekte sunulmuştur.

Söz konusu başvuruların online olarak <https://togusemkayit.gop.edu.tr> adresinden gerçekleştirilebileceği hususunu bilgilerinize arz ederim.

Prof. Dr. Mücahit EĞRİ  
Rektör a.  
Rektör Yardımcısı

Ek: Vektörel Çizim ve Tasarım Eğitim Afişi

Dağıtım:

Abdullah Gül Üniversitesi Rektörlüğüne  
Acıbadem Mehmet Ali Aydınlar Üniversitesi  
Rektörlüğüne  
Adana Alparslan Türkeş Bilim ve Teknoloji  
Üniversitesi Rektörlüğüne  
Adıyaman Üniversitesi Rektörlüğüne  
Afyon Kocatepe Üniversitesi Rektörlüğüne  
Afyonkarahisar Sağlık Bilimleri Üniversitesi  
Rektörlüğüne  
Ağrı İbrahim Çeçen Üniversitesi Rektörlüğüne  
Akdeniz Üniversitesi Rektörlüğüne  
Aksaray Üniversitesi Rektörlüğüne  
Alanya Alaaddin Keykubat Üniversitesi  
Rektörlüğüne  
Altınbaş Üniversitesi Rektörlüğüne  
Amasya Üniversitesi Rektörlüğüne  
Anadolu Üniversitesi Rektörlüğüne  
Ankara Bilim Üniversitesi Rektörlüğüne  
Ankara Hacı Bayram Veli Üniversitesi  
Rektörlüğüne

**Bu belge, güvenli elektronik imza ile imzalanmıştır.**

Belge Doğrulama Kodu : BS9AKRNMCN Pin Kodu : 53592

Belge Takip Adresi :  
<https://turkiye.gov.tr/ebd?eK=5695&eD=BS9AKRNMCN&eS=388549>

Adres: Taşlıçiftlik Yerleşkesi 60150 Tokat/Türkiye  
Telefon: (0356)2521616 Faks: (0356)2521625  
e-Posta: gensek@gop.edu.tr Web: gensek.gop.edu.tr  
Kep Adresi: gaziosmanpasa.universitesi@hs03.kep.tr

Bilgi için: Burcu SARI  
Unvanı: Memur V.



Alanya Üniversitesi Rektörlüğüne  
Ankara Medipol Üniversitesi Rektörlüğüne  
Ankara Müzik ve Güzel Sanatlar Üniversitesi  
Rektörlüğüne  
Ankara Sosyal Bilimler Üniversitesi Rektörlüğüne  
Ankara Üniversitesi Rektörlüğüne  
Ankara Yıldırım Beyazıt Üniversitesi  
Rektörlüğüne  
Antalya Belek Üniversitesi Rektörlüğüne  
Antalya Bilim Üniversitesi Rektörlüğüne  
Ardahan Üniversitesi Rektörlüğüne  
Artvin Çoruh Üniversitesi Rektörlüğüne  
Ataşehir Adıgüzel Meslek Yüksekokulu  
Müdürlüğüne  
Atatürk Üniversitesi Rektörlüğüne  
Atılım Üniversitesi Rektörlüğüne  
Avrasya Üniversitesi Rektörlüğüne  
Aydın Adnan Menderes Üniversitesi  
Rektörlüğüne  
Bahçeşehir Üniversitesi Rektörlüğüne  
Balıkesir Üniversitesi Rektörlüğüne  
Bandırma Onyeddi Eylül Üniversitesi Rektörlüğüne  
Bartın Üniversitesi Rektörlüğüne  
Başkent Üniversitesi Rektörlüğüne  
Batman Üniversitesi Rektörlüğüne  
Bayburt Üniversitesi Rektörlüğüne  
İstanbul Beykent Üniversitesi Rektörlüğüne  
Beykoz Üniversitesi Rektörlüğüne  
Bezm-İ Alem Vakıf Üniversitesi Rektörlüğüne  
(Bezmialem Vakıf Üniversitesi Sağlık Uygulama  
ve Araştırma Merkezi Direktörlüğü)  
Bilecik Şeyh Edebali Üniversitesi Rektörlüğüne  
Bingöl Üniversitesi Rektörlüğüne  
Biruni Üniversitesi Rektörlüğüne  
Bitlis Eren Üniversitesi Rektörlüğüne  
Boğaziçi Üniversitesi Rektörlüğüne  
Bolu Abant İzzet Baysal Üniversitesi  
Rektörlüğüne  
Burdur Mehmet Akif Ersoy Üniversitesi  
Rektörlüğüne  
Bursa Teknik Üniversitesi Rektörlüğüne  
Bursa Uludağ Üniversitesi Rektörlüğüne  
Çağ Üniversitesi Rektörlüğüne  
Çanakkale Onsekiz Mart Üniversitesi  
Rektörlüğüne  
Çankaya Üniversitesi Rektörlüğüne  
Çankırı Karatekin Üniversitesi Rektörlüğüne  
Çukurova Üniversitesi Rektörlüğüne  
Demiroğlu Bilim Üniversitesi Rektörlüğüne  
Dicle Üniversitesi Rektörlüğüne

**Bu belge, güvenli elektronik imza ile imzalanmıştır.**

Belge Doğrulama Kodu :BS9AKRNMCN Pin Kodu :53592

Belge Takip Adresi :  
<https://turkiye.gov.tr/ebd?eK=5695&eD=BS9AKRNMCN&eS=388549>

Adres:Taşlıçiftlik Yerleşkesi 60150 Tokat/Türkiye  
Telefon:(0356)2521616 Faks:(0356)2521625  
e-Posta:gensek@gop.edu.tr Web:gensek.gop.edu.tr  
Kep Adresi:gaziosmanpasa.universitesi@hs03.kep.tr

Bilgi için: Burcu SARI  
Unvanı: Memur V.



Doğuş Üniversitesi Rektörlüğüne  
Dokuz Eylül Üniversitesi Rektörlüğüne  
Düzce Üniversitesi Rektörlüğüne  
Ege Üniversitesi Rektörlüğüne  
Erciyes Üniversitesi Rektörlüğüne  
Erzincan Binali Yıldırım Üniversitesi  
Rektörlüğüne  
Erzurum Teknik Üniversitesi Rektörlüğüne  
Eskişehir Osmangazi Üniversitesi Rektörlüğüne  
Eskişehir Teknik Üniversitesi Rektörlüğüne  
Fatih Sultan Mehmet Vakıf Üniversitesi  
Rektörlüğüne  
Fırat Üniversitesi Rektörlüğüne  
Galatasaray Üniversitesi Rektörlüğüne  
Gazi Üniversitesi Rektörlüğüne  
Gaziantep İslam Bilim ve Teknoloji Üniversitesi  
Rektörlüğüne  
Gaziantep Üniversitesi Rektörlüğüne  
Gebze Teknik Üniversitesi Rektörlüğüne  
Giresun Üniversitesi Rektörlüğüne  
Gümüşhane Üniversitesi Rektörlüğüne  
Hacettepe Üniversitesi Rektörlüğüne  
Hakkari Üniversitesi Rektörlüğüne  
Haliç Üniversitesi Rektörlüğüne  
Harran Üniversitesi Rektörlüğüne  
Hasan Kalyoncu Üniversitesi Rektörlüğüne  
Hatay Mustafa Kemal Üniversitesi Rektörlüğüne  
Hitit Üniversitesi Rektörlüğüne  
İğdır Üniversitesi Rektörlüğüne  
Isparta Uygulamalı Bilimler Üniversitesi  
Rektörlüğüne  
Işık Üniversitesi Rektörlüğüne  
İbn Haldun Üniversitesi Rektörlüğüne  
İhsan Doğramacı Bilkent Üniversitesi  
Rektörlüğüne  
İnönü Üniversitesi Rektörlüğüne  
İskenderun Teknik Üniversitesi Rektörlüğüne  
İstanbul Arel Üniversitesi Rektörlüğüne  
İstanbul Atlas Üniversitesi Rektörlüğüne  
İstanbul Aydın Üniversitesi Rektörlüğüne  
İstanbul Bilgi Üniversitesi Rektörlüğüne  
İstanbul Esenyurt Üniversitesi Rektörlüğüne  
İstanbul Galata Üniversitesi Rektörlüğüne  
İstanbul Gedik Üniversitesi Rektörlüğüne  
İstanbul Gelişim Üniversitesi Rektörlüğüne  
İstanbul Kent Üniversitesi Rektörlüğüne  
İstanbul Kültür Üniversitesi Rektörlüğüne  
İstanbul Medeniyet Üniversitesi Rektörlüğüne  
İstanbul Medipol Üniversitesi Rektörlüğüne  
İstanbul Okan Üniversitesi Rektörlüğüne

Bu belge, güvenli elektronik imza ile imzalanmıştır.

Belge Doğrulama Kodu :BS9AKRNMCN Pin Kodu :53592

Belge Takip Adresi :  
<https://turkiye.gov.tr/ebd?eK=5695&eD=BS9AKRNMCN&eS=388549>

Adres:Taşlıçiftlik Yerleşkesi 60150 Tokat/Türkiye  
Telefon:(0356)2521616 Faks:(0356)2521625  
e-Posta:gensek@gop.edu.tr Web:gensek.gop.edu.tr  
Kep Adresi:gaziosmanpasa.universitesi@hs03.kep.tr

Bilgi için: Burcu SARI  
Unvanı: Memur V.



İstanbul Rumeli Üniversitesi Rektörlüğüne  
İstanbul Sabahattin Zaim Üniversitesi  
Rektörlüğüne  
İstanbul Sağlık ve Sosyal Bilimler Meslek  
Yüksekokulu Müdürlüğüne  
İstanbul Sağlık ve Teknoloji Üniversitesi  
Rektörlüğüne  
İstanbul Şişli Meslek Yüksekokulu Müdürlüğüne  
İstanbul Teknik Üniversitesi Rektörlüğüne  
İstanbul Ticaret Üniversitesi Rektörlüğüne  
İstanbul Topkapı Üniversitesi Rektörlüğüne  
İstanbul Üniversitesi Rektörlüğüne  
İstanbul Üniversitesi-Cerrahpaşa Rektörlüğüne  
İstanbul Yeni Yüzyıl Üniversitesi Rektörlüğüne  
İstanbul 29 Mayıs Üniversitesi Rektörlüğüne  
İstinye Üniversitesi Rektörlüğüne  
İzmir Bakırçay Üniversitesi Rektörlüğüne  
İzmir Demokrasi Üniversitesi Rektörlüğüne  
İzmir Ekonomi Üniversitesi Rektörlüğüne  
İzmir Katip Çelebi Üniversitesi Rektörlüğüne  
İzmir Kavram Meslek Yüksekokulu Müdürlüğüne  
İzmir Tınaztepe Üniversitesi Rektörlüğüne  
İzmir Yüksek Teknoloji Enstitüsü Rektörlüğüne  
Kadir Has Üniversitesi Rektörlüğüne  
Kafkas Üniversitesi Rektörlüğüne  
Kahramanmaraş Sütçü İmam Üniversitesi  
Rektörlüğüne  
Kahramanmaraş İstiklal Üniversitesi Rektörlüğüne  
Kapadokya Üniversitesi Rektörlüğüne  
Karabük Üniversitesi Rektörlüğüne  
Karadeniz Teknik Üniversitesi Rektörlüğüne  
Karamanoğlu Mehmetbey Üniversitesi  
Rektörlüğüne  
Kastamonu Üniversitesi Rektörlüğüne  
Kayseri Üniversitesi Rektörlüğüne  
Kırıkkale Üniversitesi Rektörlüğüne  
Kırklareli Üniversitesi Rektörlüğüne  
Kırşehir Ahi Evran Üniversitesi Rektörlüğüne  
Kilis 7 Aralık Üniversitesi Rektörlüğüne  
Kocaeli Sağlık ve Teknoloji Üniversitesi  
Rektörlüğüne  
Kocaeli Üniversitesi Rektörlüğüne  
Koç Üniversitesi Rektörlüğüne  
Konya Gıda ve Tarım Üniversitesi Rektörlüğüne  
(Genel Sekreterlik)  
Konya Teknik Üniversitesi Rektörlüğüne  
Kto-Karatay Üniversitesi Rektörlüğüne  
Kütahya Dumlupınar Üniversitesi Rektörlüğüne  
Kütahya Sağlık Bilimleri Üniversitesi  
Rektörlüğüne

Bu belge, güvenli elektronik imza ile imzalanmıştır.

Belge Doğrulama Kodu :BS9AKRNMCN Pin Kodu :53592

Belge Takip Adresi :  
<https://turkiye.gov.tr/ebd?eK=5695&eD=BS9AKRNMCN&eS=388549>

Adres:Taşlıçiftlik Yerleşkesi 60150 Tokat/Türkiye  
Telefon:(0356)2521616 Faks:(0356)2521625  
e-Posta:gensek@gop.edu.tr Web:gensek.gop.edu.tr  
Kep Adresi:gaziosmanpasa.universitesi@hs03.kep.tr

Bilgi için: Burcu SARI  
Unvanı: Memur V.



Lokman Hekim Üniversitesi Rektörlüğüne  
Malatya Turgut Özal Üniversitesi Rektörlüğüne  
Maltepe Üniversitesi Rektörlüğüne  
Manisa Celal Bayar Üniversitesi Rektörlüğüne  
Mardin Artuklu Üniversitesi Rektörlüğüne  
Marmara Üniversitesi Rektörlüğüne  
Mef Üniversitesi Rektörlüğüne  
Mersin Üniversitesi Rektörlüğüne  
Mimar Sinan Güzel Sanatlar Üniversitesi  
Rektörlüğüne  
Mudanya Üniversitesi Rektörlüğüne  
Muğla Sıtkı Koçman Üniversitesi Rektörlüğüne  
Munzur Üniversitesi Rektörlüğüne  
Muş Alparslan Üniversitesi Rektörlüğüne  
Necmettin Erbakan Üniversitesi Rektörlüğüne  
Nevşehir Hacı Bektaş Veli Üniversitesi  
Rektörlüğüne  
Niğde Ömer Halisdemir Üniversitesi  
Rektörlüğüne  
İstanbul Nişantaşı Üniversitesi Rektörlüğüne  
Nuh Naci Yazgan Üniversitesi Rektörlüğüne  
Ondokuz Mayıs Üniversitesi Rektörlüğüne  
Ordu Üniversitesi Rektörlüğüne  
Orta Doğu Teknik Üniversitesi Rektörlüğüne  
Osmaniye Korkut Ata Üniversitesi Rektörlüğüne  
Ostim Teknik Üniversitesi Rektörlüğüne  
Özyeğin Üniversitesi Rektörlüğüne  
Pamukkale Üniversitesi Rektörlüğüne  
Piri Reis Üniversitesi Rektörlüğüne  
Recep Tayyip Erdoğan Üniversitesi Rektörlüğüne  
Sabancı Üniversitesi Rektörlüğüne  
Sağlık Bilimleri Üniversitesi Rektörlüğüne  
Sakarya Uygulamalı Bilimler Üniversitesi  
Rektörlüğüne  
Sakarya Üniversitesi Rektörlüğüne  
Samsun Üniversitesi Rektörlüğüne  
Sanko Üniversitesi Rektörlüğüne  
Selçuk Üniversitesi Rektörlüğüne  
Siirt Üniversitesi Rektörlüğüne  
Sinop Üniversitesi Rektörlüğüne  
Sivas Bilim ve Teknoloji Üniversitesi  
Rektörlüğüne  
Sivas Cumhuriyet Üniversitesi Rektörlüğüne  
Süleyman Demirel Üniversitesi Rektörlüğüne  
Şırnak Üniversitesi Rektörlüğüne  
Tarsus Üniversitesi Rektörlüğüne  
Ted Üniversitesi Rektörlüğüne  
Tekirdağ Namık Kemal Üniversitesi Rektörlüğüne  
Tobb Ekonomi ve Teknoloji Üniversitesi  
Rektörlüğüne

**Bu belge, güvenli elektronik imza ile imzalanmıştır.**

Belge Doğrulama Kodu :BS9AKRNMCN Pin Kodu :53592

Belge Takip Adresi :  
<https://turkiye.gov.tr/ebd?eK=5695&eD=BS9AKRNMCN&eS=388549>

Adres:Taşlıçiftlik Yerleşkesi 60150 Tokat/Türkiye  
Telefon:(0356)2521616 Faks:(0356)2521625  
e-Posta:gensek@gop.edu.tr Web:gensek.gop.edu.tr  
Kep Adresi:gaziosmanpasa.universitesi@hs03.kep.tr

Bilgi için: Burcu SARI  
Unvanı: Memur V.



Toros Üniversitesi Rektörlüğüne  
Trabzon Üniversitesi Rektörlüğüne  
Trakya Üniversitesi Rektörlüğüne  
Türk Hava Kurumu Üniversitesi Rektörlüğüne  
Türk-Alman Üniversitesi Rektörlüğüne  
Türk-Japon Bilim ve Teknoloji Üniversitesi  
Rektörlüğüne  
Ufuk Üniversitesi Rektörlüğüne  
Uşak Üniversitesi Rektörlüğüne  
Üsküdar Üniversitesi Rektörlüğüne  
Van Yüzüncü Yıl Üniversitesi Rektörlüğüne  
Yalova Üniversitesi Rektörlüğüne  
Yaşar Üniversitesi Rektörlüğüne  
Yeditepe Üniversitesi Rektörlüğüne  
Yıldız Teknik Üniversitesi Rektörlüğüne  
Yozgat Bozok Üniversitesi Rektörlüğüne  
Yüksek İhtisas Üniversitesi Rektörlüğüne  
Zonguldak Bülent Ecevit Üniversitesi  
Rektörlüğüne

**Bu belge, güvenli elektronik imza ile imzalanmıştır.**

Belge Doğrulama Kodu :BS9AKRNMCN Pin Kodu :53592

Belge Takip Adresi :  
<https://turkiye.gov.tr/ebd?eK=5695&eD=BS9AKRNMCN&eS=388549>

Adres:Taşlıçiftlik Yerleşkesi 60150 Tokat/Türkiye  
Telefon:(0356)2521616 Faks:(0356)2521625  
e-Posta:gensek@gop.edu.tr Web:gensek.gop.edu.tr  
Kep Adresi:gaziosmanpasa.universitesi@hs03.kep.tr

Bilgi için: Burcu SARI  
Unvanı: Memur V.







## VEKTÖREL ÇİZİM VE TASARIM EĞİTİMİ

Online Eğitim

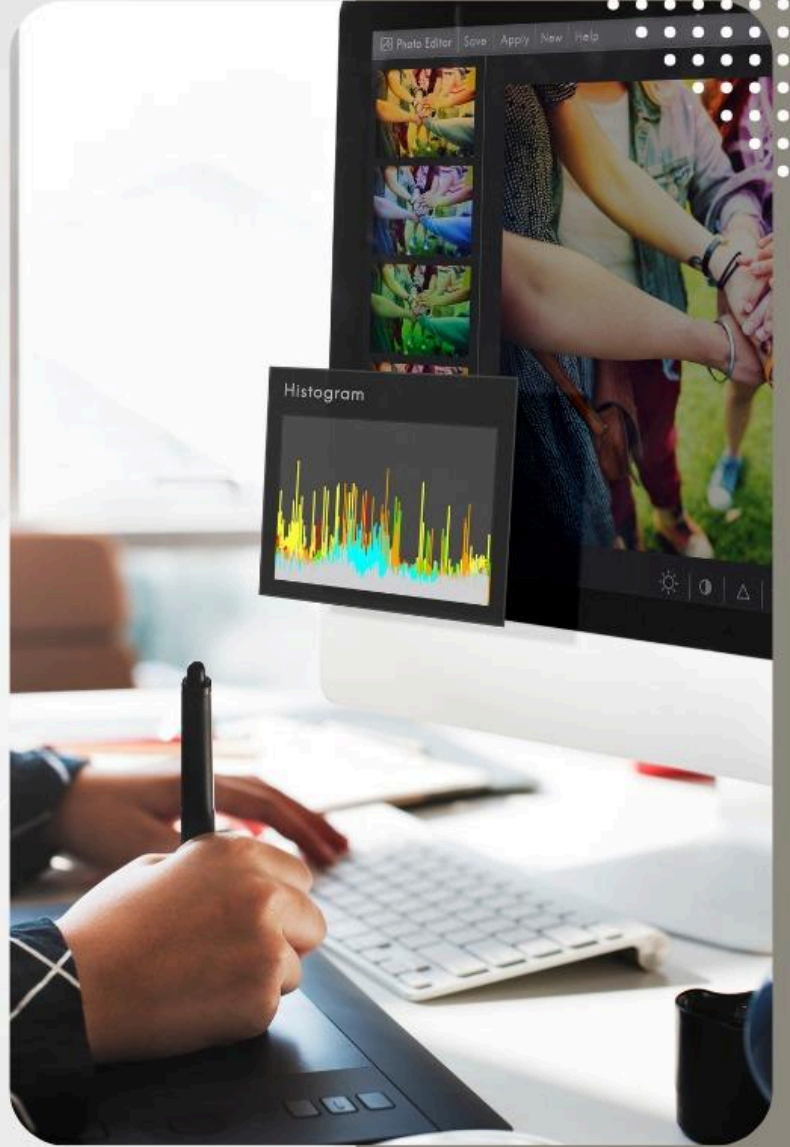
Toplam 10 Saat

Tarih: 05-09 Şubat 2024

Eğitmen:

Dr. Öğr. Üyesi

Sefa Ersan KAYA



Ayrıntılı bilgi ve başvuru için:

[www.togusem.gop.edu.tr](http://www.togusem.gop.edu.tr)



0(356)2521634



05011266071



e-Devlet ile Sorgulanabilir  
Katılım Belgesi