

TEKNİK ÖZELLİKLER

1. Kısa Kollu Tişört

1. Kumaş 4 veya 5 Kanallı % 100 Polyester olacaktır. Kumaşın hidrofilitesi yüksek olacaktır. Kumaş ağırlığı m²'de 145 Gr ±5 g/m² olacaktır. Örgü yapısı Kappa desen şeklinde olacaktır.
2. Gri renk olacaktır. (Pantone Kodu: 16-3916 TPG)
3. Yaka kısmı (telalı) ve kol bantı (telalı) füme renk olacaktır.
4. Kısa kollu, kol uçları telalı ve manşetli olacaktır.
5. Tişört gömlek yaka, yakalar 2 düğmeli. Pat zarf dikiş olacaktır.
6. Yaka uçları gizli düğmeli olacaktır.
7. Sol omuz dikiş yerinde yaka karlı asmak için paslanmaz metal halka olacaktır.
8. Sol göğüs üzerinde 7x10 cm özel güvenlik yıldızı arınası olacaktır.
9. Sırt kısımda etrafı siyah sargı nakışlı gümüş renkli reflektif özel güvenlik yazısı olacaktır.
10. Sağ kol kısmında 2,5x9 cm ebatında yarım ay şeklinde özel güvenlik yazılı arma olacaktır.
11. Ön ve arka bedende (yanlarda), ön omuz kısmında 3 mm eninde iplik biye olup, biye bitiminden başlayan reçme veya çift iğne dikiş olacaktır.
12. Şekil Ek-2/A'da belirtilmiştir.

2. Uzun Kollu Tişört

1. Kumaş 4 veya 5 Kanallı % 100 Polyester olacaktır. Kumaşın hidrofilitesi yüksek olacaktır. Kumaş ağırlığı m²'de 245 Gr ±5 g/m² olacaktır. Örgü Lacoste/Kappa desen şeklinde olacaktır.
2. Gri renk olacaktır. (Pantone Kodu: 16-3916 TPG)
3. Yaka kısmı (telalı) olacak, yaka uçları gizli düğmeli, pat zarf dikişi ve iki düğmeli olacaktır. Pat kısmı iki adet düğmeli olacaktır.
4. Tişörtün içi şardonlanmış olacaktır.
5. Yaka kısmı ve kol ağzı füme renk olacaktır. Kol ağzı ribana olacaktır.
6. Sol omuz dikiş yerinde yaka kartı asmak için paslanmaz metal halka olacaktır.
7. Sol göğüs üzerinde 7x10 cm özel güvenlik yıldızı arması olacaktır.
8. Sırt kısımda etrafı siyah sargı nakışlı gümüş renkli reflektif özel güvenlik yazısı olacaktır.
9. Sağ kol 2,5x9 cm ebatında yarım ay özel güvenlik yazılı arma olacaktır.
10. Ön ve arka bedende (yanlarda), ön omuz kısmında 3 mm eninde iplik biye olup, biye bitiminden başlayan reçme veya çift iğne dikiş olacaktır.
11. Şekil Ek-2/B'de belirtilmiştir.

3. Yazlık Ayakkabı

1. Siyah renkli deriden imal edilmiş olacaktır.
2. Taban özelliği enjeksiyon veya yapıştırma metodu olacaktır.
3. Saya derileri yanık, çürük, sırcası çatlamış, ispire yaralı, nokralı ve ateş damgalı olmayacaktır. Derilerin sırcalı tarafı ayakkabı dışına gelecek şekilde kullanılacaktır.
4. Saya imalatında yarma ve manda deri kullanılmayacaktır.
5. Ayakkabının içine iç taban konulacaktır. Ayrıca her bir çift ayakkabı için **1 (bir) çift yedek mostra** verilecektir.
6. Mostra Sünger veya keçe alt malzeme üzerine kumaş yapıştırılması ile imal edilmiş olacaktır.
7. Bağcıklar saya renginde; uzunluğu en az 80 (seksen) cm ve bağ deliklerinden rahatça geçebilecek kalınlıkta sertliğe ve sık ilmeğe sahip, yassı veya yuvarlak örme, **az mumlu**, sentetik elyaftan mamul olacaktır ve **kendiliğinden kolayca açılmayacaktır**. Bağ uçları en az 10 (on) mm uzunluğunda plastikisellüoit madde ile zımbalanacaktır. Bağ uçları iki parmak arasında sıkıca tutulup kuvvetle çekildiğinde zımbalanmış plastikisellüoit madde bağcıktan ayrılmayacaktır. Ayrıca bir çift yedek bağcık verilecektir.
8. Şekil Ek-5/A 'da belirtilmiştir

4. Kışlık Bot

1. Siyah renkli deriden imal edilmiş olacaktır.
2. Botun tabanı enjeksiyon metodu ile çift yoğunluklu imal edilmiş olacaktır.
3. Botun dış tabanı kauçuk orta taban poliüretan veya kauçuk olacaktır.
4. Saya derileri yanık, çürük, sırcası çatlamış, ispire yaralı, nokralı ve ateş damgalı olmayacaktır. Derilerin sırcalı tarafı ayakkabı dışına gelecek şekilde kullanılacaktır.
5. Saya imalatında yarma ve manda deri kullanılmayacaktır.
6. Botun içine iç taban konulacaktır. Ayrıca her bir çift bot için **1 (bir) çift yedek mostra** verilecektir.
7. Mostra Sünger veya keçe alt malzeme üzerine kumaş yapıştırılması ile imal edilmiş olacaktır.
8. Bağcıklar saya renginde; uzunluğu en az 120 (yüzyirmi) cm ve bağ deliklerinden rahatça geçebilecek kalınlıkta mühürlü numunesindeki sertliğe ve sık ilmeğe sahip, yuvarlak örme, **az mumlu**, sentetik elyaftan mamul olacaktır ve **kendiliğinden kolayca açılmayacaktır**. Bağ uçları en az 10 (on) mm uzunluğunda plastikisellüoit madde ile zımbalanacaktır. Bağ uçları iki parmak arasında sıkıca tutulup kuvvetle çekildiğinde zımbalanmış plastikisellüoit madde bağcıktan ayrılmayacaktır. Ayrıca bir çift yedek bağcık verilecektir.
9. Bağcıkları sabitlemek için dil kısmında sabitleme kolonu olacaktır.
10. Şekil Ek-5/B' de belirtilmiştir.

5. Takım Elbise

5.1. Gömlek

1. Malzeme Cinsi: % 65 polyester (Tol.±5), % 35 pamuk (Tol.±5) harmandan karışım olacaktır.
2. Beyaz renk olacaktır.
3. Kapalı stil yakalı olacaktır.
4. Klasik kesim olacaktır.
5. Gömlelerde tarif edilen ölçüler beden ölçülerine göre ±1,5 cm değişebilir.
6. Şekil Ek-8'de belirtilmiştir.

5.2. Kravat

1. Kumaş; Micro Fiber karışım olacaktır.
2. Siyah renk olacaktır.
3. Klasik kesim olacaktır.
4. Şekil Ek-8'de belirtilmiştir.

5.3. Ceket

1. Doku şekli 1/1 Bezayağı olacaktır.
2. Metrekare ağırlığı en az 220 g/m² olacaktır.
3. Malzeme % 44 Yün + % 53 Polyester +% 3 elastan olacaktır. (Tol. ± 5)
4. Füme renginde olacaktır.
5. Şekil Ek-8'de belirtilmiştir.

5.4. Pantolon

1. Doku şekli 1/1 Bezayağı olacaktır.
2. Metrekare ağırlığı en az 220 g/m² olacaktır.
3. Malzeme % 44 Yün +% 53 Polyester + % 3 elastan olacaktır. (Tol. ± 5)
4. Füme renginde olacaktır.
5. Şekil Ek-8'de belirtilmiştir.

6. Özel Güvenlik Yıldızı Arması ve Logo Şekilleri

1. Özel (güvenlik Yıldızı göğüs arması, şekli Ek-9/A'da belirtilmiştir.
2. Kol arması, şekli Ek-9/C'de belirtilmiştir.

EK-2

EK-2/A YAZLIK TİŞÖRT



EK-2/B YAZLIK/KIŞLIK TİŞÖRT



EK-5

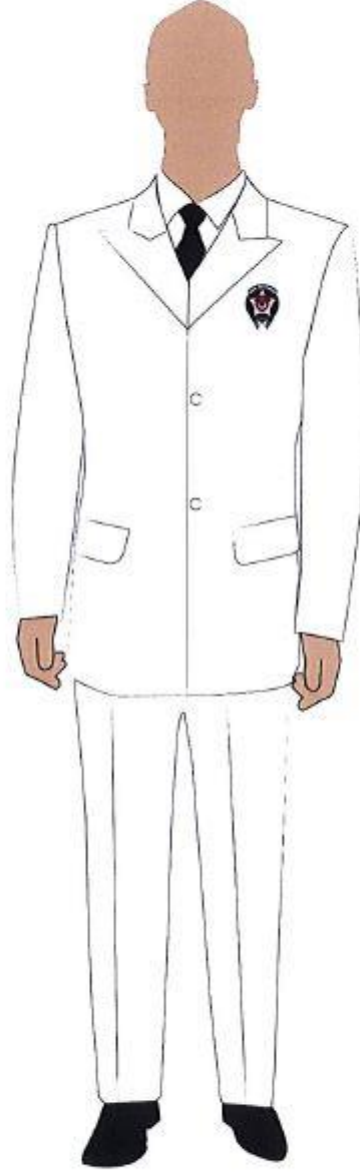
EK-5/A
AYAKKABI



EK-5/B
BOT



TAKIM ELBİSE (Sivil Üniforma)



EK-9/A
ÖZEL GÜVENLİK YILDIZI ARMASI



EK-9/B
ŞAPKA/BERE YILDIZI ARMASI



EK-9/C
KOL ARMASI

